

A FLOW

architecture et direction de travaux



Pourquoi AFLOW



Aflow est un bureau d'architecture et de direction de travaux polyvalent et dynamique qui propose toutes les prestations de l'architecte pour vos projets de constructions neuves et de rénovations. Nous sommes spécialisés dans la conception, le développement, la gestion et la réalisation d'ouvrages complexes.

Notre méthode de travail se base sur: SIMPLICITÉ, EFFICACITÉ, EXPÉRIENCE.

Vous cherchez

- + Confiance et responsabilité
- + Écoute de vos besoins
- + Expérience
- + Qualité et respect du budget

AFLOW offre

- + Collaboration, confiance et respect
- + Un processus où vous êtes au centre
- + Vaste connaissance de la construction
- + Projets de haute qualité et optimisés

Nos services



Grace à l'expérience acquise dans des projets exigeants et de grande envergure, AFLOW vous accompagne de la conception à la réalisation. Projet architectural, gestion du projet, conseil, procédures administratives, suivi de l'exécution. Nous sommes en mesure de mettre à votre disposition une large gamme de compétences adaptés à vos besoins.

Projet architectural

Prestations d'architecte conformément à la norme SIA 102:

- + Définition des objectifs
- + Études préliminaires et d'avant-projet
- + Étude du projet (de la conception à la réalisation)
- + Coordination technique et des mandataires
- + Consultations avec les autorités
- + Procédures administratives
- + Demandes du permis de construire
- + Préparation de la phase d'exécution
- + Direction architecturale de la réalisation

Gestion du projet

- + Planification
- + Coordination des intervenants
- + Interface avec les autorités
- + Représentant du Maître de l'Ouvrage

Direction de travaux

Prestations d'architecte conformément à la norme SIA 102 :

- + Estimation des coûts en phase d'avant-projet
- + Appuis pour principes généraux et détails
- + Appuis pour la coordination technique
- + Devis général par CFC
- + Élaboration des soumissions et des appels d'offres
- + Adjudication et établissement des contrats
- + Direction des travaux, gestion du planning
- + Mise en service de l'ouvrage, travaux de garantie
- + Décompte final

Economie de la construction

- + Mise en œuvre des outils de calcul
- + Identification des options économiques
- + Exploitation des prix du marché en temps réel
- + Contrôle des coûts et gestion financière
- + Estimation des coûts dans les différentes phases
- + Établissement et remise du décompte final

Conseil

- + Conseil en prévision d'une étude de faisabilité
- + Conseil externe dans le cadre d'un projet en cours
- + Conseil technique
- + Visualisation des potentialités en vue d'un achat
- + Visualisation des potentialités de votre propriété

Conseil à distance

- + Conseils préliminaires en vue d'un futur projet
- + Rendre votre projet économiquement viable
- + Conseil sur mesure

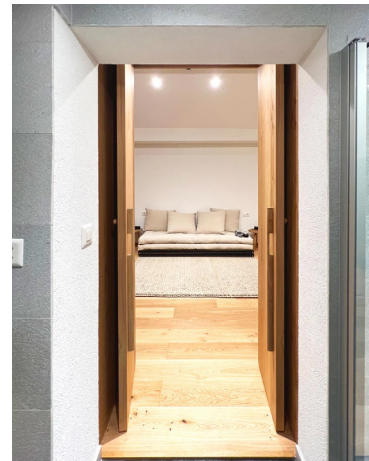
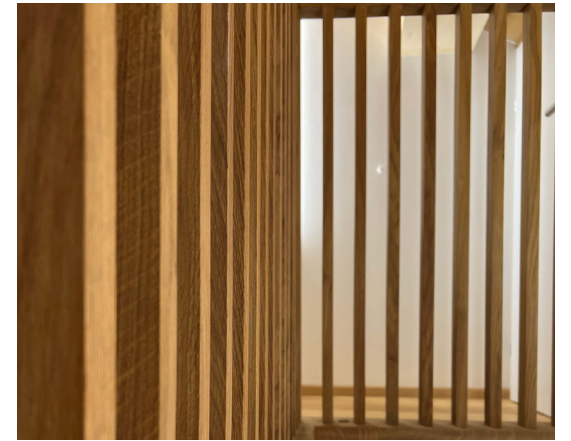
Quelques références



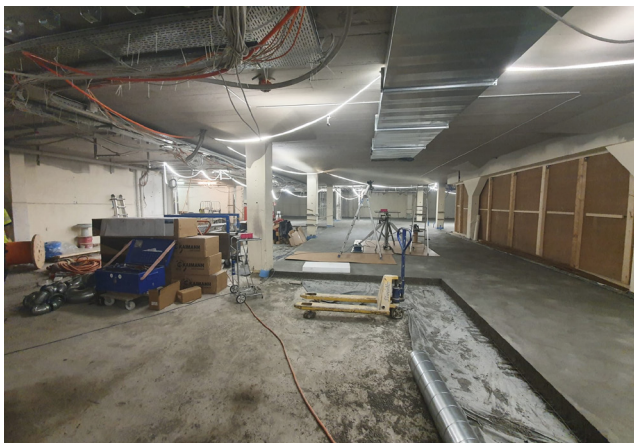
AFLOW est conscient de l'impact de chaque projet sur la vie des personnes. Pour cette raison, l'aspect humain est toujours au centre de notre réflexion.



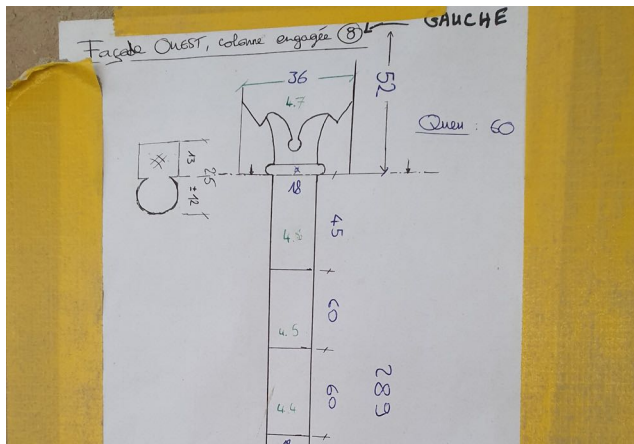
Quelques références



Quelques références



Quelques références



Qui est AFLOW



Un bagage d'expériences et de compétences au service d'un processus BIENVEILLANT, SIMPLE et EFFICACE.

Giada Pilo

Architecte SIA / REG-A

Travaillant comme architecte depuis 2006, Giada a une grande expérience dans l'architecture et possède une compréhension approfondie des défis et des exigences des projets de toutes tailles.

En 2021, Giada a décidé de lancer AFLOW avec l'objectif de mettre son parcours et ses compétences au service d'un processus architectural HUMAIN, ACCESSIBLE, OUVERT et EFFICACE. Née en Italie, elle vit en Suisse depuis 2011.

Elle a étudié à Gênes, Paris et Londres et a travaillé à Londres et Lausanne.

Giada parle couramment l'anglais, le français et l'italien.

giada.pilo@aflow.ch | +41 (0)78 231 12 20

David Germanier

Directeur de travaux

David a vingt-cinq ans d'expérience dans la construction. Titulaire d'un diplôme de conducteur de travaux il a travaillé durant une dizaine d'années pour le compte de grands bureaux d'architectes du Canton de Vaud avant d'ouvrir en 2013 sa propre entité, Dispositif David Germanier.

David possède un solide savoir-faire dans la direction de travaux de projets exigeants, notamment dans la restauration du patrimoine et la rénovation de bâtiments publics.

Se retrouvant aussi dans les valeurs d'efficacité et d'ouverture, en 2024 il commence à travailler avec AFLOW architecture, d'abord sur une base collaborative, avant de rejoindre le bureau comme associé (en cours).

david.germanier@aflow.ch | +41 (0)79 208 08 57

Qui est AFLOW



Giada Pilo

Architecte SIA / REG-A

+41 (0)78 231 12 20

giada.pilo@aflow.ch

Blonay (VD)

in/giada-pilo

CARRIÈRE PROFESSIONNELLE

2023-	AFLOW architecture Sàrl Directrice et architecte
2018-22	IttenBrechtbühl SA, Lausanne Cheffe de projet
2014-18	CHUV, CIT-S, Lausanne Cheffe de projet
2011-14	IttenBrechtbühl SA, Lausanne Cheffe de projet
2006-11	Foster + Partners, Londres (UK) Associée
2005-06	Gregori Chiarotti, Londres (UK) Architecte

FORMATION

2021	«Marchés publics» - CEP
2021	Formation leadership
1999-05	Master en architecture UNIGE, Université de Gênes (IT)
2004-05	Année d'échange internationale University of East London, Londres (UK)
2003-04 (FR)	Erasmus École d'architecture Paris Belleville, Paris

LANGUES

- Italien
 - Français
 - Anglais
- Langue maternelle
Courant
Courant

PROJETS DE RÉFÉRENCE (SÉLECTION)

2023	Site scolaire de Jongny, Jongny Concours Cheffe de projet
2020-21	Tour Tilia, Prilly Responsable aspects techniques
2019-21	Clinique la Source, Lausanne Cheffe de projet et DT
2019-20	Aminona resort, Aminona Coordination interne
2018-19	Blue factory, Fribourg Cheffe de projet
2015-17	CHUV, Clinique de Sylvana, Epalinges Cheffe de projet pour le MO
2015-17	CHUV, Unité hospitalisation BH19 Cheffe de projet pour le MO
2013-14	Musée Chaplin, Corsier-sur-Vevey Cheffe de projet
2013	CHUV, Hôpital des enfants, Lausanne Cheffe de projet
2011-13	Salle de Médran, Verbier Cheffe de projet
2010-11	Plan de masse Slussen, Stockholm (SE) Cheffe de projet
2008-10	Plan de masse Bab al Bahr, Rabat (MA) Architecte en charge
2006-08	New Holland, St-Pétersbourg (RU) Architecte en charge

Qui est AFLOW



David Germanier

Directeur de travaux

+41 (0)79 208 08 57

david.germanier@aflow.ch

Blonay (VD)

CARRIÈRE PROFESSIONNELLE

2024	AFLOW architecture Sàrl	2022-23	Rénovation villa de 1870, Lausanne Directeur des travaux
2013-2024	Directeur de Dispositif David Germanier Directeur, Directeur de travaux	2021-22	Rénovation d'un immeuble du 1904 Lausanne Directeur des travaux
2008-2013	Brönnimann & Gottreux Architectes SA, Vevey Directeur de travaux	2020-22	Rénovation de la Cure Notre-Dame Vevey Directeur des travaux
2003 - 2007	Claude Fehlmann Architectes SA, Morges Directeur de travaux	2020	Rénovation maison historique sur le Port Pully Directeur des travaux

FORMATION

2000	Conducteur de travaux ET	2019	Rénovation de la Villa Neerlandia 1916 Lausanne Directeur des travaux
1994	Dessinateur génie civil et béton armé	2018	Rénovation Collège des Crosets Vevey Directeur des travaux

LANGUES

- Français Langue maternelle

PROJETS DE RÉFÉRENCE (SÉLECTION)

2023 -	Rénovation maison vigneronne 1770 Rivaz Directeur des travaux	2017-18	Rénovation du Temple protestant Lavey Directeur des travaux
2023 -	Rénovation d'une villa de 1913 Céligny Directeur des travaux	2010-11	Rénovation de l'Eglise catholique Lavey Directeur des travaux
2021-23	Transformation du magasin Coop Plainpalais à Genève Directeur des travaux	2014-15	Transformation maison paysanne 1860 Puidoux Directeur des travaux
		2010-11	Rénovation EMS Beau-Séjour Vevey Directeur des travaux

